

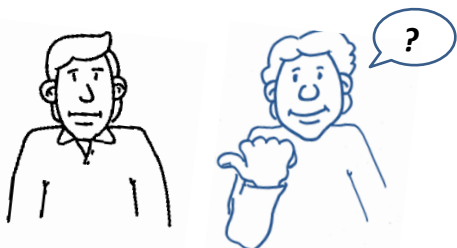
Quel pronom personnel le personnage bleu doit-il utiliser ?



Pronoms Personnels

tu = 2^{ème} pers. du singulier
(ou « **vous** » forme polie)

Quel pronom personnel le personnage bleu doit-il utiliser ?



Pronoms Personnels

il = 3^{ème} pers. du singulier

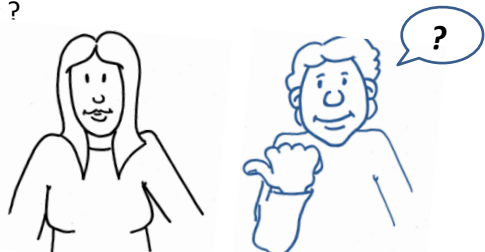
Quel pronom personnel le personnage bleu doit-il utiliser ?



Pronoms Personnels

je = 1^{ère} pers. du singulier

Quel pronom personnel le personnage bleu doit-il utiliser ?



Pronoms Personnels

elle = 3^{ème} pers. du singulier

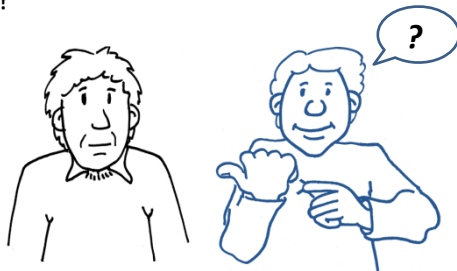
Quel pronom personnel le personnage bleu doit-il utiliser ?



Pronoms Personnels

vous = 2^{ème} pers. du pluriel

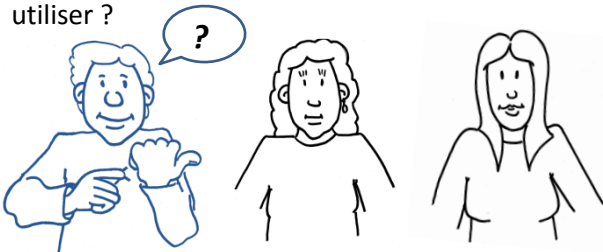
Quel pronom personnel le personnage bleu doit-il utiliser ?



Pronoms Personnels

nous = 1^{ème} pers. du pluriel

Quel pronom personnel le personnage bleu doit-il utiliser ?



Pronoms Personnels

nous = 1^{ème} pers. du pluriel

Quel pronom personnel le personnage bleu doit-il utiliser ?



Pronoms Personnels

elles = 3^{ème} pers. du pluriel

Quel pronom personnel le personnage bleu doit-il utiliser ?



Pronoms Personnels

ils = 3^{ème} pers. du pluriel
(le masculin l'emporte)

Quel pronom personnel le personnage bleu doit-il utiliser ?



Pronoms Personnels

ils = 3^{ème} pers. du pluriel

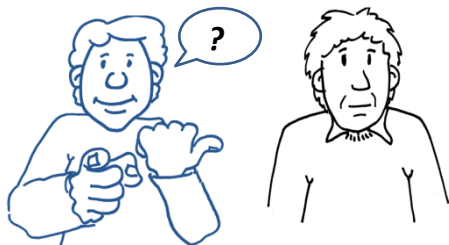
Quel pronom personnel le personnage bleu doit-il utiliser ?



Pronoms Personnels

ils = 3^{ème} pers. du pluriel
(le masculin l'emporte)

Quel pronom personnel le personnage bleu doit-il utiliser ?



Pronoms Personnels

vous = 2^{ème} pers. du pluriel

